

Según Datos del Censo 2012:

67,3% DE LA POBLACIÓN DEL PAÍS HABITA EN ÁREAS URBANAS Y 32,7% EN ÁREAS RURALES

De los 10.027.254 habitantes que fueron empadronados en el país, 6.751.305 viven en áreas urbanas y las restantes 3.275.949 en área rurales, en términos porcentuales esto significa 67,3% y 32,7%, respectivamente, según datos del Censo Nacional de Población y Vivienda 2012, realizado por el Instituto Nacional de Estadística.

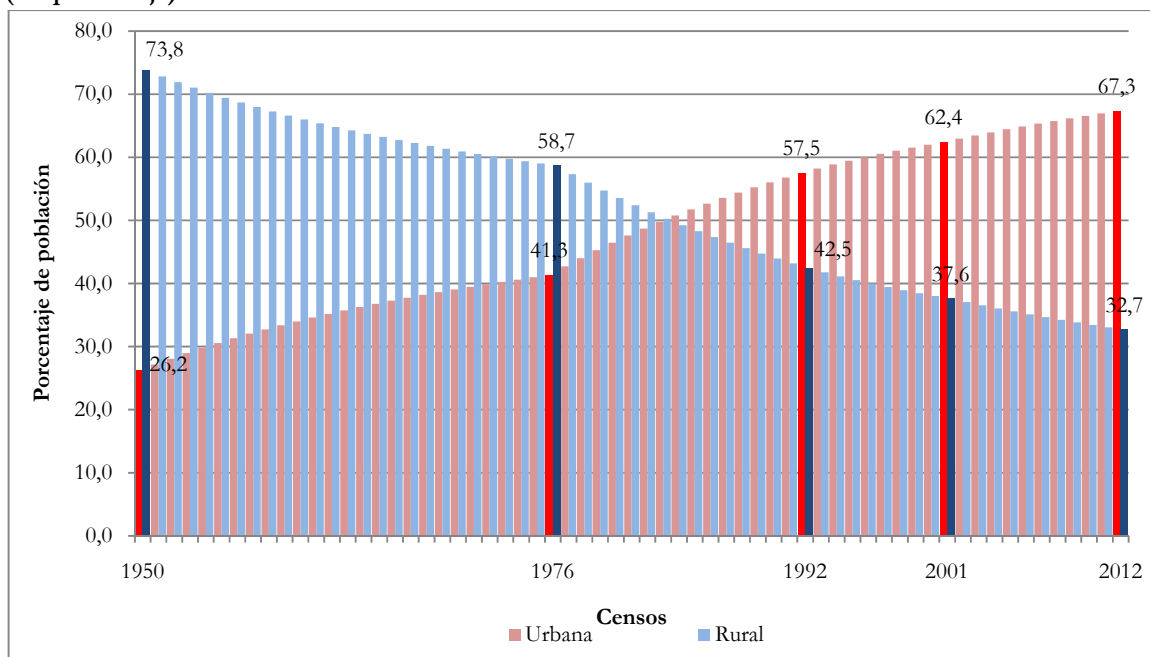
Según área de residencia, para el 2012, 67,3% de la población boliviana reside en área urbana y el restante 32,7% en área rural. Comparando con 2001 la población urbana en 2012 tuvo un incremento de un millón 586 mil habitantes, equivalente a un incremento de 4,9 puntos porcentuales.

Observando la tasa anual de crecimiento intercensal 2001-2012, el ritmo de crecimiento anual registrado en áreas urbanas fue poco más de cinco veces más que en áreas rurales, mostrando tasas de crecimiento anual de 2,4% y 0,5 % respectivamente.

Gráfico N° 1

BOLIVIA: DISTRIBUCIÓN Y EVOLUCIÓN DE LA POBLACIÓN EMPADRONADA POR ÁREA, CENSOS DE 1950, 1976, 1992, 2001 Y 2012

(En porcentaje)



Fuente: INSTITUTO NACIONAL DE ESTADÍSTICA

Los departamentos con mayor población urbana son Santa Cruz con 81,2% del total de su población, Beni con 72,1%, Cochabamba con 68,2%, La Paz con 66,5%, Tarija con 65,2% y Oruro con 64,0%. Por el contrario, los departamentos que tienen mayor población en áreas rurales son Potosí con 59,4% de la población, Pando con 52,6% y Chuquisaca con 52,2%.

Cuadro N° 1

BOLIVIA: POBLACIÓN EMPADRONADA Y TASA ANUAL DE CRECIMIENTO INTERCENSAL 2001-2012 POR ÁREA, SEGÚN DEPARTAMENTO, PERIODO 2001 – 2012

(En número de personas y porcentaje)

DEPARTAMENTO	TOTAL	CENSO 2012				TOTAL	TASA ANUAL DE CRECIMIENTO INTERCENSAL 2001 - 2012	
		Urbana	Rural	PORCENTAJE URBANO	PORCENTAJE RURAL		Urbana	Rural
Bolivia	10.027.254	6.751.305	3.275.949	67,3	32,7	1,7	2,4	0,5
Chuquisaca	576.153	275.593	300.560	47,8	52,2	0,7	2,1	-0,4
La Paz	2.706.351	1.800.687	905.664	66,5	33,5	1,3	1,3	1,2
Cochabamba	1.758.143	1.199.199	558.944	68,2	31,8	1,7	3,0	-0,6
Oruro	494.178	316.384	177.794	64,0	36,0	2,1	2,6	1,1
Potosí	823.517	334.312	489.205	40,6	59,4	1,3	3,0	0,4
Tarija	482.196	314.299	167.897	65,2	34,8	1,9	2,1	1,4
Santa Cruz	2.655.084	2.154.704	500.380	81,2	18,8	2,4	3,0	0,3
Beni	421.196	303.752	117.444	72,1	27,9	1,3	1,8	0,3
Pando	110.436	52.375	58.061	47,4	52,6	6,6	8,2	5,4

Fuente: INSTITUTO NACIONAL DE ESTADÍSTICA

Municipios

Los municipios que registraron mayor crecimiento en su población urbana por orden de incremento, entre los años 2001 y 2012, fueron Sipe Sipe (355,0%) y San Benito (309,6%) en el departamento de Cochabamba, Warnes (295,9%), La Guardia (215,7%) y San Julián (214,2%) en el departamento de Santa Cruz, Apolo (200,3%) en La Paz, Vinto (187,6%) en Cochabamba, Yapacaní (128%) en Santa Cruz, Mapiri (125,8%) en La Paz y Entre Ríos (122,1%) en Cochabamba.

Por su parte, los municipios que incrementaron su población rural en el periodo intercensal 2001-2012 fueron Escara del departamento de Oruro en 389,3%, San Joaquín de Beni en 257,7%, Santos Mercado y Villa Nueva-Loma Alta de Pando en 232,2% y 229,8%, respectivamente, Esmeralda de Oruro en 183,8%, Nueva Esperanza, San Pedro y Sena de Pando en 179,5%, 176,4% y 153,2%, respectivamente y Carangas y Yunguyo de Litoral de Oruro en 138,0% y 132,6%, respectivamente.

Los municipios Sena del departamento de Pando, Waldo Ballivián y Tito Yupanqui del departamento de La Paz constituidos en 2001 por población residente en áreas rurales, en 2012 además de presentar incremento de población en éstas áreas, muestran conformación de

población en áreas urbanas, observándose incremento a nivel de población total del municipio del orden de 268,7%, 205,9% y 182,9% entre 2001 y 2012 respectivamente. (Ver Anexo Cuadro N° 1)

Índice de Masculinidad

Según la composición por sexo, de 10.027.254 habitantes 4.998.989 son hombres y 5.028.265 mujeres. El número de hombres es cercano al de mujeres, como muestra el índice de masculinidad de 99,4; que indica que por cada 100 mujeres existe alrededor de 99 hombres.

En los últimos 60 años, en el área urbana como rural, la población masculina se ha ido incrementando. Destaca que en el área rural de Bolivia, el índice de masculinidad muestra un mayor incremento en la población masculina respecto al área urbana; en 2001 existían 107 hombres por cada 100 mujeres y para 2012 se incrementa cerca de 109 hombres por cada 100 mujeres en el área rural.

Cuadro N° 2

BOLIVIA: POBLACIÓN EMPADRONADA, ÍNDICE DE MASCULINIDAD Y PARTICIPACIÓN PORCENTUAL POR SEXO, SEGÚN CENSO Y ÁREA, CENSOS 1950, 1976, 1992, 2001 Y 2012

(En número de personas y porcentaje)

CENSO Y ÁREA	TOTAL	POBLACIÓN		ÍNDICE DE MASCULINIDAD	TOTAL	PARTICIPACIÓN PORCENTUAL	
		Hombres	Mujeres			Hombres	Mujeres
CENSO 1950⁽¹⁾	2.704.165	1.326.099	1.378.066	96,2	100,0	100,0	100,0
Urbana	708.568				26,2		
Rural	1.995.597				73,8		
CENSO 1976⁽²⁾	4.613.419	2.275.928	2.337.491	97,4	100,0	100,0	100,0
Urbana	1.906.324	925.379	980.945	94,3	41,3	40,7	42,0
Rural	2.707.095	1.350.549	1.356.546	99,6	58,7	59,3	58,0
CENSO 1992	6.420.792	3.171.265	3.249.527	97,6	100,0	100,0	100,0
Urbana	3.694.846	1.793.445	1.901.401	94,3	57,5	56,6	58,5
Rural	2.725.946	1.377.820	1.348.126	102,2	42,5	43,4	41,5
CENSO 2001⁽³⁾	8.274.325	4.123.850	4.150.475	99,4	100,0	100,0	100,0
Urbana	5.165.230	2.517.106	2.648.124	95,1	62,4	61,0	63,8
Rural	3.109.095	1.606.744	1.502.351	106,9	37,6	39,0	36,2
CENSO 2012⁽³⁾	10.027.254	4.998.989	5.028.265	99,4	100,0	100,0	100,0
Urbana	6.751.305	3.293.481	3.457.824	95,2	67,3	65,9	68,8
Rural	3.275.949	1.705.508	1.570.441	108,6	32,7	34,1	31,2

Fuente: INSTITUTO NACIONAL DE ESTADÍSTICA

⁽¹⁾ No se dispone de información desagregada por sexo.

⁽²⁾ El dato corresponde a resultados de la base de Datos disponible, recuperados del sistema digital 2020.

⁽³⁾ El dato considera cambios nuevos de demarcación de 339 municipios.

ANEXO

Cuadro N°1

BOLIVIA: ESTRUCTURA DE LA POBLACIÓN POR ÁREA Y TASA ANUAL DE CRECIMIENTO INTERCENSAL 2001-2012, SEGÚN DEPARTAMENTO, PROVINCIA Y MUNICIPIO, CENSO 2001 Y 2012

DEPARTAMENTO, PROVINCIA Y MUNICIPIO	CENSO 2001			CENSO 2012			CRECIMIENTO POBLACIONAL 2001-2012		
	Total	Urbana	Rural	Total	Urbana	Rural	Total	Urbana	Rural
BOLIVIA	8.274.325	5.165.230	3.109.095	10.027.254	6.751.305	3.275.949	21,2	30,7	5,4
CHUQUISACA	531.522	218.126	313.396	576.153	275.593	300.560	8,4	26,3	-4,1
Oropeza	241.376	193.876	47.500	286.140	237.480	48.660	18,5	22,5	2,4
Sucre	214.913	193.876	21.037	259.388	237.480	21.908	20,7	22,5	4,1
Yotala	9.497	0	9.497	9.403	0	9.403	-1,0		-1,0
Poroma	16.966	0	16.966	17.349	0	17.349	2,3		2,3
Azurduy	27.140	0	27.140	24.855	0	24.855	-8,4		-8,4
Azurduy	11.349	0	11.349	10.594	0	10.594	-6,7		-6,7
Tarvita	15.791	0	15.791	14.261	0	14.261	-9,7		-9,7
Zudañez	32.857	0	32.857	39.009	6.085	32.924	18,7		0,2
Zudañez	7.423	0	7.423	11.828	3.177	8.651	59,3		16,5
Presto	8.892	0	8.892	11.856	2.908	8.948	33,3		0,6
Mojocoya	7.926	0	7.926	7.919	0	7.919	-0,1		-0,1
Iela	8.616	0	8.616	7.406	0	7.406	-14,0		-14,0
Tomina	37.482	2.714	34.768	35.192	3.314	31.878	-6,1	22,1	-8,3
Padilla	12.562	2.714	9.848	10.162	3.314	6.848	-19,1	22,1	-30,5
Tomina	9.060	0	9.060	8.435	0	8.435	-6,9		-6,9
Sopachuy	7.241	0	7.241	7.228	0	7.228	-0,2		-0,2
Villa Alcalá	4.034	0	4.034	4.902	0	4.902	21,5		21,5
El Villar	4.585	0	4.585	4.465	0	4.465	-2,6		-2,6
Hernando Siles	36.511	7.285	29.226	32.398	11.443	20.955	-11,3	57,1	-28,3
Monteagudo	26.504	7.285	19.219	24.118	11.443	12.675	-9,0	57,1	-34,0
Huacareta	10.007	0	10.007	8.280	0	8.280	-17,3		-17,3
Yamparac	29.567	2.442	27.125	26.577	2.977	23.600	-10,1	21,9	-13,0
Tarabuco	19.554	2.442	17.112	16.466	2.977	13.489	-15,8	21,9	-21,2
Yamparáez	10.013	0	10.013	10.111	0	10.111	1,0		1,0
Nor Cinti	69.512	4.502	65.010	76.477	5.173	71.304	10,0	14,9	9,7
Camargo	14.009	4.502	9.507	15.484	5.173	10.311	10,5	14,9	8,5
San Lucas	32.109	0	32.109	32.085	0	32.085	-0,1		-0,1
Incahuasi	11.092	0	11.092	14.412	0	14.412	29,9		29,9
Villa Charcas	12.302	0	12.302	14.496	0	14.496	17,8		17,8
Belisario Bocto	12.277	2.877	9.400	11.159	3.298	7.861	-9,1	14,6	-16,4
Villa Serrano	12.277	2.877	9.400	11.159	3.298	7.861	-9,1	14,6	-16,4
Sud Cinti	24.321	2.103	22.218	25.207	2.608	22.599	3,6	24,0	1,7
Villa Abecia	3.195	0	3.195	3.514	0	3.514	10,0		10,0
Culpina	17.570	2.103	15.467	17.661	2.608	15.053	0,5	24,0	-2,7
Las Carreras	3.556	0	3.556	4.032	0	4.032	13,4		13,4

DEPARTAMENTO, PROVINCIA Y MUNICIPIO	CENSO 2001			CENSO 2012			CRECIMIENTO POBLACIONAL 2001-2012		
	Total	Urbana	Rural	Total	Urbana	Rural	Total	Urbana	Rural
Luis Calvo	20.479	2.327	18.152	19.139	3.215	15.924	-6,5	38,2	-12,3
Muyupampa	10.748	2.327	8.421	9.651	3.215	6.436	-10,2	38,2	-23,6
Huacaya	2.345	0	2.345	2.426	0	2.426	3,5		3,5
Machareti	7.386	0	7.386	7.062	0	7.062	-4,4		-4,4
LA PAZ	2.349.885	1.552.146	797.739	2.706.351	1.800.687	905.664	15,2	16,0	13,5
Murillo	1.484.328	1.447.304	37.024	1.663.099	1.618.004	45.095	12,0	11,8	21,8
La Paz	793.293	789.585	3.708	764.617	757.184	7.433	-3,6	-4,1	100,5
Palca	14.185	0	14.185	16.622	0	16.622	17,2		17,2
Mecapaca	11.782	0	11.782	16.027	0	16.027	36,0		36,0
Achocalla	15.110	10.369	4.741	21.899	18.442	3.457	44,9	77,9	-27,1
El Alto	649.958	647.350	2.608	843.934	842.378	1.556	29,8	30,1	-40,3
Omasuyos	85.570	7.540	78.030	84.484	8.857	75.627	-1,3	17,5	-3,1
Achacachi	45.875	7.540	38.335	46.058	8.857	37.201	0,4	17,5	-3,0
Ancoraimes	15.199	0	15.199	13.136	0	13.136	-13,6		-13,6
Chua Cocani	5.540	0	5.540	5.003	0	5.003	-9,7		-9,7
Huarina	8.290	0	8.290	8.375	0	8.375	1,0		1,0
Santiago de Huata	7.857	0	7.857	7.985	0	7.985	1,6		1,6
Huatajata	2.809	0	2.809	3.927	0	3.927	39,8		39,8
Pacajes	49.183	0	49.183	55.180	2.026	53.154	12,2		8,1
Coro Coro	11.813	0	11.813	10.628	0	10.628	-10,0		-10,0
Caquiaviri	11.901	0	11.901	14.570	0	14.570	22,4		22,4
Calacoto	8.818	0	8.818	9.879	0	9.879	12,0		12,0
Comanche	3.862	0	3.862	3.880	0	3.880	0,5		0,5
Charaña	2.766	0	2.766	3.246	0	3.246	17,4		17,4
Waldo Ballivian	1.657	0	1.657	5.069	2.026	3.043	205,9		83,6
Nazacara de Pacajes	267	0	267	619	0	619	131,8		131,8
Callapa	8.099	0	8.099	7.289	0	7.289	-10,0		-10,0
Camacho	57.877	0	57.877	53.747	0	53.747	-7,1		-7,1
Puerto Acosta	13.083	0	13.083	11.267	0	11.267	-13,9		-13,9
Mocomoco	17.233	0	17.233	16.837	0	16.837	-2,3		-2,3
Pto. Carabuco	14.721	0	14.721	13.115	0	13.115	-10,9		-10,9
Humanata	5.599	0	5.599	5.342	0	5.342	-4,6		-4,6
Escoma	7.241	0	7.241	7.186	0	7.186	-0,8		-0,8
Muñecas	25.132	0	25.132	25.193	0	25.193	0,2		0,2
Chuma	12.843	0	12.843	11.461	0	11.461	-10,8		-10,8
Ayata	8.143	0	8.143	8.352	0	8.352	2,6		2,6
Aucapata	4.146	0	4.146	5.380	0	5.380	29,8		29,8
Larecaja	68.063	11.231	56.832	86.473	15.191	71.282	27,0	35,3	25,4
Sorata	18.932	2.217	16.715	23.016	2.788	20.228	21,6	25,8	21,0
Guanay	11.528	3.890	7.638	14.788	4.165	10.623	28,3	7,1	39,1
Tacacoma	6.269	0	6.269	8.013	0	8.013	27,8		27,8

DEPARTAMENTO, PROVINCIA Y MUNICIPIO	CENSO 2001			CENSO 2012			CRECIMIENTO POBLACIONAL 2001-2012		
	Total	Urbana	Rural	Total	Urbana	Rural	Total	Urbana	Rural
Quiabaya	2.580	0	2.580	2.684	0	2.684	4,0		4,0
Combaya	2.691	0	2.691	3.731	0	3.731	38,6		38,6
Tipuani	9.321	2.563	6.758	9.985	2.456	7.529	7,1	-4,2	11,4
Mapiri	9.633	2.561	7.072	13.817	5.782	8.035	43,4	125,8	13,6
Teoponte	7.109	0	7.109	10.439	0	10.439	46,8		46,8
Franz Tamayo	18.386	2.123	16.263	26.997	6.376	20.621	46,8	200,3	26,8
Apolo	13.271	2.123	11.148	20.217	6.376	13.841	52,3	200,3	24,2
Pelechuco	5.115	0	5.115	6.780	0	6.780	32,6		32,6
Ingavi	95.906	31.327	64.579	134.535	66.581	67.954	40,3	112,5	5,2
Viacha	46.596	29.108	17.488	80.388	62.516	17.872	72,5	114,8	2,2
Guaqui	7.552	0	7.552	7.278	0	7.278	-3,6		-3,6
Tiahuanacu	11.309	0	11.309	12.189	0	12.189	7,8		7,8
Desaguadero	4.981	2.219	2.762	6.987	4.065	2.922	40,3	83,2	5,8
San Andrés de Machaca	6.299	0	6.299	6.145	0	6.145	-2,4		-2,4
Jesús de Machaca	13.247	0	13.247	14.950	0	14.950	12,9		12,9
Taraco	5.922	0	5.922	6.598	0	6.598	11,4		11,4
Loayza	43.731	0	43.731	47.295	0	47.295	8,1		8,1
Luribay	9.004	0	9.004	11.139	0	11.139	23,7		23,7
Sapahaqui	11.790	0	11.790	12.365	0	12.365	4,9		4,9
Yaco	7.866	0	7.866	7.315	0	7.315	-7,0		-7,0
Malla	3.733	0	3.733	5.121	0	5.121	37,2		37,2
Cairoma	11.338	0	11.338	11.355	0	11.355	0,1		0,1
Inquisivi	59.167	6.443	52.724	66.346	9.066	57.280	12,1	40,7	8,6
Inquisivi	16.143	0	16.143	14.566	0	14.566	-9,8		-9,8
Quime	7.338	2.439	4.899	8.436	3.131	5.305	15,0	28,4	8,3
Cajuata	7.757	0	7.757	10.288	0	10.288	32,6		32,6
Colquiri	18.351	4.004	14.347	19.748	5.935	13.813	7,6	48,2	-3,7
Ichoca	6.839	0	6.839	7.820	0	7.820	14,3		14,3
Villa Libertad Licoma	2.739	0	2.739	5.488	0	5.488	100,4		100,4
Sud Yungas	63.639	5.685	57.954	105.013	9.649	95.364	65,0	69,7	64,6
Chulumani	13.204	2.724	10.480	17.694	2.028	15.666	34,0	-25,6	49,5
Irupana	11.383	0	11.383	17.276	0	17.276	51,8		51,8
Yanacachi	4.250	0	4.250	6.302	0	6.302	48,3		48,3
Palos Blancos	16.786	2.961	13.825	24.636	5.478	19.158	46,8	85,0	38,6
La Asunta	18.016	0	18.016	39.105	2.143	36.962	117,1		105,2
Los Andes	69.636	0	69.636	77.579	2.257	75.322	11,4		8,2
Pucarani	24.570	0	24.570	29.594	0	29.594	20,4		20,4
Laja	16.311	0	16.311	23.673	0	23.673	45,1		45,1
Batallas	20.925	0	20.925	17.284	2.257	15.027	-17,4		-28,2
Puerto Pérez	7.830	0	7.830	7.028	0	7.028	-10,2		-10,2
Aroma	86.480	17.583	68.897	97.364	27.393	69.971	12,6	55,8	1,6
Sica Sica	26.818	6.817	20.001	31.054	11.047	20.007	15,8	62,1	0,0

DEPARTAMENTO, PROVINCIA Y MUNICIPIO	CENSO 2001			CENSO 2012			CRECIMIENTO POBLACIONAL 2001-2012		
	Total	Urbana	Rural	Total	Urbana	Rural	Total	Urbana	Rural
Umala	9.583	0	9.583	8.775	0	8.775	-8,4		-8,4
Ayo Ayo	6.981	0	6.981	7.798	0	7.798	11,7		11,7
Calamarca	12.112	0	12.112	12.104	0	12.104	-0,1		-0,1
Patacamaya	20.039	8.414	11.625	22.806	11.197	11.609	13,8	33,1	-0,1
Colquencha	8.020	2.352	5.668	9.785	3.085	6.700	22,0	31,2	18,2
Collana	2.927	0	2.927	5.042	2.064	2.978	72,3		1,7
Nor Yungas	23.681	4.402	19.279	36.983	2.319	34.664	56,2	-47,3	79,8
Coroico	12.237	2.197	10.040	19.397	2.319	17.078	58,5	5,6	70,1
Coripata	11.444	2.205	9.239	17.586	0	17.586	53,7	-100,0	90,3
Abel Iturralde	11.828	2.264	9.564	18.073	7.057	11.016	52,8	211,7	15,2
Ixiamas	5.625	0	5.625	9.362	3.968	5.394	66,4		-4,1
San Buenaventura	6.203	2.264	3.939	8.711	3.089	5.622	40,4	36,4	42,7
Bautista Saavedra	11.374	0	11.374	16.308	3.304	13.004	43,4		14,3
Charazani	9.161	0	9.161	13.023	3.304	9.719	42,2		6,1
Curva	2.213	0	2.213	3.285	0	3.285	48,4		48,4
Manco Kapac	22.892	4.161	18.731	27.154	9.038	18.116	18,6	117,2	-3,3
Copacabana	14.586	4.161	10.425	14.931	5.579	9.352	2,4	34,1	-10,3
San Pedro de Tiquina	6.093	0	6.093	5.962	0	5.962	-2,2		-2,2
Tito Yupanqui	2.213	0	2.213	6.261	3.459	2.802	182,9		26,6
Gualberto Villarroel	15.722	0	15.722	17.782	0	17.782	13,1		13,1
San Pedro Curahuara	8.103	0	8.103	8.776	0	8.776	8,3		8,3
Papel Pampa	6.053	0	6.053	7.002	0	7.002	15,7		15,7
Chacarilla	1.566	0	1.566	2.004	0	2.004	28,0		28,0
José Manuel Pando	6.137	0	6.137	7.381	0	7.381	20,3		20,3
Santiago de Machaca	4.402	0	4.402	4.500	0	4.500	2,2		2,2
Catacora	1.735	0	1.735	2.881	0	2.881	66,1		66,1
Caranavi	51.153	12.083	39.070	59.365	13.569	45.796	16,1	12,3	17,2
Caranavi	43.060	12.083	30.977	48.513	13.569	34.944	12,7	12,3	12,8
Alto Beni	8.093	0	8.093	10.852	0	10.852	34,1		34,1
COCHABAMBA	1.455.711	856.409	599.302	1.758.143	1.199.199	558.944	20,8	40,0	-6,7
Cercado	517.024	516.683	341	630.587	630.587	0	22,0	22,0	-100,0
Cochabamba	517.024	516.683	341	630.587	630.587	0	22,0	22,0	-100,0
Campero	37.011	7.381	29.630	35.763	10.997	24.766	-3,4	49,0	-16,4
Aiquile	26.281	7.381	18.900	23.267	7.863	15.404	-11,5	6,5	-18,5
Pasorapa	4.659	0	4.659	6.696	3.134	3.562	43,7		-23,5
Omereque	6.071	0	6.071	5.800	0	5.800	-4,5		-4,5
Ayopaya	60.959	2.014	58.945	54.408	0	54.408	-10,7	-100,0	-7,7
Independencia	26.825	2.014	24.811	23.535	0	23.535	-12,3	-100,0	-5,1
Morochata	17.011	0	17.011	13.284	0	13.284	-21,9		-21,9
Cocapata	17.123	0	17.123	17.589	0	17.589	2,7		2,7
Esteban Arce	31.997	3.323	28.674	37.152	9.287	27.865	16,1	179,5	-2,8

DEPARTAMENTO, PROVINCIA Y MUNICIPIO	CENSO 2001			CENSO 2012			CRECIMIENTO POBLACIONAL 2001-2012		
	Total	Urbana	Rural	Total	Urbana	Rural	Total	Urbana	Rural
Tarata	8.715	3.323	5.392	8.242	3.952	4.290	-5,4	18,9	-20,4
Anzaldo	9.126	0	9.126	7.192	0	7.192	-21,2		-21,2
Arbieto	9.438	0	9.438	17.352	5.335	12.017	83,9		27,3
Sacabamba	4.718	0	4.718	4.366	0	4.366	-7,5		-7,5
Arani	24.053	3.512	20.541	18.444	3.542	14.902	-23,3	0,9	-27,5
Arani	11.542	3.512	8.030	9.504	3.542	5.962	-17,7	0,9	-25,8
Vacas	12.511	0	12.511	8.940	0	8.940	-28,5		-28,5
Arque	23.464	0	23.464	20.630	0	20.630	-12,1		-12,1
Arque	11.806	0	11.806	10.524	0	10.524	-10,9		-10,9
Tacopaya	11.658	0	11.658	10.106	0	10.106	-13,3		-13,3
Capinota	25.582	7.487	18.095	29.659	9.132	20.527	15,9	22,0	13,4
Capinota	16.945	7.487	9.458	19.392	9.132	10.260	14,4	22,0	8,5
Santivañez	6.402	0	6.402	6.527	0	6.527	2,0		2,0
Sicaya	2.235	0	2.235	3.740	0	3.740	67,3		67,3
German Jordán	31.768	11.047	20.721	34.342	14.476	19.866	8,1	31,0	-4,1
Cliza	19.747	8.840	10.907	21.743	11.108	10.635	10,1	25,7	-2,5
Toko	6.705	0	6.705	7.057	0	7.057	5,2		5,2
Tolata	5.316	2.207	3.109	5.542	3.368	2.174	4,3	52,6	-30,1
Quillacollo	246.803	164.007	82.796	335.999	286.613	49.386	36,1	74,8	-40,4
Quillacollo	104.206	78.324	25.882	137.029	130.434	6.595	31,5	66,5	-74,5
Sipe Sipe	31.337	3.134	28.203	41.537	14.260	27.277	32,5	355,0	-3,3
Tiquipaya	37.791	26.732	11.059	53.668	49.237	4.431	42,0	84,2	-59,9
Vinto	31.489	14.180	17.309	51.869	40.786	11.083	64,7	187,6	-36,0
Colcapirhua	41.980	41.637	343	51.896	51.896	0	23,6	24,6	-100,0
Chapare	187.358	100.791	86.567	262.239	162.169	100.070	40,0	60,9	15,6
Sacaba	117.100	92.581	24.519	169.494	149.563	19.931	44,7	61,5	-18,7
Colomi	17.372	3.699	13.673	21.599	3.914	17.685	24,3	5,8	29,3
Villa Tunari	52.886	4.511	48.375	71.146	8.692	62.454	34,5	92,7	29,1
Tapacari	25.919	0	25.919	24.595	0	24.595	-5,1		-5,1
Tapacari	25.919	0	25.919	24.595	0	24.595	-5,1		-5,1
Carrasco	115.741	16.425	99.316	135.097	32.986	102.111	16,7	100,8	2,8
Totora	12.927	0	12.927	14.618	0	14.618	13,1		13,1
Pojo	11.515	0	11.515	10.156	0	10.156	-11,8		-11,8
Pocona	13.488	0	13.488	10.750	0	10.750	-20,3		-20,3
Chimoré	14.834	3.874	10.960	21.897	6.219	15.678	47,6	60,5	43,0
Puerto Villarroel	40.790	6.366	34.424	46.369	13.031	33.338	13,7	104,7	-3,2
Entre Ríos	22.187	6.185	16.002	31.307	13.736	17.571	41,1	122,1	9,8
Mizque	36.181	2.677	33.504	35.586	3.474	32.112	-1,6	29,8	-4,2
Mizque	26.659	2.677	23.982	26.680	3.474	23.206	0,1	29,8	-3,2
Vila Vila	4.591	0	4.591	5.459	0	5.459	18,9		18,9
Alalay	4.931	0	4.931	3.447	0	3.447	-30,1		-30,1
Punata	47.735	16.771	30.964	54.409	27.869	26.540	14,0	66,2	-14,3

DEPARTAMENTO, PROVINCIA Y MUNICIPIO	CENSO 2001			CENSO 2012			CRECIMIENTO POBLACIONAL 2001-2012		
	Total	Urbana	Rural	Total	Urbana	Rural	Total	Urbana	Rural
Punata	26.140	14.742	11.398	28.707	19.559	9.148	9,8	32,7	-19,7
Villa Rivero	5.857	0	5.857	8.135	0	8.135	38,9		38,9
San Benito	12.720	2.029	10.691	13.562	8.310	5.252	6,6	309,6	-50,9
Tacachi	1.076	0	1.076	1.303	0	1.303	21,1		21,1
Cuchumuela	1.942	0	1.942	2.702	0	2.702	39,1		39,1
Bolívar	8.635	0	8.635	7.279	0	7.279	-15,7		-15,7
Bolívar	8.635	0	8.635	7.279	0	7.279	-15,7		-15,7
Tiraque	35.481	4.291	31.190	41.954	8.067	33.887	18,2	88,0	8,6
Tiraque	20.772	0	20.772	21.113	2.398	18.715	1,6		-9,9
Shinahota	14.709	4.291	10.418	20.841	5.669	15.172	41,7	32,1	45,6
ORURO	392.451	236.110	156.341	494.178	316.384	177.794	25,9	34,0	13,7
Cercado	241.811	205.642	36.169	309.277	270.039	39.238	27,9	31,3	8,5
Oruro	201.504	201.230	274	264.683	264.683	0	31,4	31,5	-100,0
Caracollo	20.619	4.412	16.207	23.083	5.356	17.727	12,0	21,4	9,4
El Choro	5.710	0	5.710	8.723	0	8.723	52,8		52,8
Soracachi	13.978	0	13.978	12.788	0	12.788	-8,5		-8,5
Abaroa	27.675	7.683	19.992	33.248	12.684	20.564	20,1	65,1	2,9
Challapata	24.370	7.683	16.687	29.265	12.684	16.581	20,1	65,1	-0,6
Quillacas	3.305	0	3.305	3.983	0	3.983	20,5		20,5
Carangas	10.163	0	10.163	11.071	0	11.071	8,9		8,9
Corque	8.548	0	8.548	9.221	0	9.221	7,9		7,9
Choque Cota	1.615	0	1.615	1.850	0	1.850	14,6		14,6
Sajama	9.438	0	9.438	9.390	0	9.390	-0,5		-0,5
Curahuara de Carangas	5.278	0	5.278	4.183	0	4.183	-20,7		-20,7
Turco	4.160	0	4.160	5.207	0	5.207	25,2		25,2
Litoral	4.555	0	4.555	10.409	0	10.409	128,5		128,5
Huachacalla	1.650	0	1.650	1.003	0	1.003	-39,2		-39,2
Escara	863	0	863	4.223	0	4.223	389,3		389,3
Cruz de Machacamarca	869	0	869	1.967	0	1.967	126,4		126,4
Yunguyo de Litoral	221	0	221	514	0	514	132,6		132,6
Esmeralda	952	0	952	2.702	0	2.702	183,8		183,8
Poopo	14.984	0	14.984	16.775	3.618	13.157	12,0		-12,2
Poopó	6.163	0	6.163	7.587	3.618	3.969	23,1		-35,6
Pazña	5.469	0	5.469	5.955	0	5.955	8,9		8,9
Antequera	3.352	0	3.352	3.233	0	3.233	-3,6		-3,6
Pantaleon Dalence	23.608	17.312	6.296	29.497	23.085	6.412	24,9	33,3	1,8
Huanuni	19.428	15.106	4.322	24.677	20.336	4.341	27,0	34,6	0,4
Machacamarca	4.180	2.206	1.974	4.820	2.749	2.071	15,3	24,6	4,9
Ladislao Cabrera	11.698	0	11.698	14.678	0	14.678	25,5		25,5
Salinas de García	8.723	0	8.723	11.705	0	11.705	34,2		34,2
Mendoza									
Pampa Aullagas	2.975	0	2.975	2.973	0	2.973	-0,1		-0,1

DEPARTAMENTO, PROVINCIA Y MUNICIPIO	CENSO 2001			CENSO 2012			CRECIMIENTO POBLACIONAL 2001-2012		
	Total	Urbana	Rural	Total	Urbana	Rural	Total	Urbana	Rural
Sabaya	7.114	0	7.114	10.924	0	10.924	53,6		53,6
Sabaya	4.684	0	4.684	8.018	0	8.018	71,2		71,2
Coipasa	616	0	616	903	0	903	46,6		46,6
Chipaya	1.814	0	1.814	2.003	0	2.003	10,4		10,4
Saucari	7.763	0	7.763	10.149	0	10.149	30,7		30,7
Toledo	7.763	0	7.763	10.149	0	10.149	30,7		30,7
Tomas Barron	5.424	2.474	2.950	5.267	2.626	2.641	-2,9	6,1	-10,5
Eucaliptus	5.424	2.474	2.950	5.267	2.626	2.641	-2,9	6,1	-10,5
Sur Carangas	6.136	0	6.136	7.231	0	7.231	17,8		17,8
Santiago de Andamarca	4.588	0	4.588	5.215	0	5.215	13,7		13,7
Belén de Andamarca	1.548	0	1.548	2.016	0	2.016	30,2		30,2
San Pedro de Totora	4.941	0	4.941	5.531	0	5.531	11,9		11,9
San Pedro de Totora	4.941	0	4.941	5.531	0	5.531	11,9		11,9
Sebastián Pagador	10.221	2.999	7.222	13.153	4.332	8.821	28,7	44,4	22,1
Huari	10.221	2.999	7.222	13.153	4.332	8.821	28,7	44,4	22,1
Mejillones	1.130	0	1.130	2.076	0	2.076	83,7		83,7
La Rivera	390	0	390	509	0	509	30,5		30,5
Todos Santos	387	0	387	727	0	727	87,9		87,9
Carangas	353	0	353	840	0	840	138,0		138,0
Nor Carangas	5.790	0	5.790	5.502	0	5.502	-5,0		-5,0
Huayllamarca	5.790	0	5.790	5.502	0	5.502	-5,0		-5,0
POTOSÍ	709.013	239.083	469.930	823.517	334.312	489.205	16,1	39,8	4,1
Tomas Frias	176.922	132.966	43.956	229.047	174.973	54.074	29,5	31,6	23,0
Potosí	145.057	132.966	12.091	189.652	174.973	14.679	30,7	31,6	21,4
Tinguiyaya	21.794	0	21.794	27.200	0	27.200	24,8		24,8
Yocalla	8.046	0	8.046	9.436	0	9.436	17,3		17,3
Urmiri	2.025	0	2.025	2.759	0	2.759	36,2		36,2
Rafael Bustillo	76.254	37.108	39.146	86.947	46.153	40.794	14,0	24,4	4,2
Uncía	18.704	5.709	12.995	21.955	8.902	13.053	17,4	55,9	0,4
Chayanta	14.165	2.072	12.093	16.108	2.417	13.691	13,7	16,7	13,2
Llallagua	36.909	29.327	7.582	40.865	34.834	6.031	10,7	18,8	-20,5
Chuquiuta	6.476	0	6.476	8.019	0	8.019	23,8		23,8
Cornelio Saavedra	59.219	4.168	55.051	55.100	4.632	50.468	-7,0	11,1	-8,3
Betanzos	36.821	4.168	32.653	33.455	4.632	28.823	-9,1	11,1	-11,7
Chaquí	9.644	0	9.644	9.910	0	9.910	2,8		2,8
Tacobamba	12.754	0	12.754	11.735	0	11.735	-8,0		-8,0
Chayanta	90.205	0	90.205	97.583	4.272	93.311	8,2		3,4
Colquechaca	31.037	0	31.037	34.722	4.272	30.450	11,9		-1,9
Ravelo	20.536	0	20.536	20.765	0	20.765	1,1		1,1
Pocoata	20.116	0	20.116	25.648	0	25.648	27,5		27,5
Ocurí	18.516	0	18.516	16.448	0	16.448	-11,2		-11,2

DEPARTAMENTO, PROVINCIA Y MUNICIPIO	CENSO 2001			CENSO 2012			CRECIMIENTO POBLACIONAL 2001-2012		
	Total	Urbana	Rural	Total	Urbana	Rural	Total	Urbana	Rural
Charcas	38.174	0	38.174	40.882	0	40.882	7,1		7,1
S.P. De Buena Vista	27.639	0	27.639	30.012	0	30.012	8,6		8,6
Toro Toro	10.535	0	10.535	10.870	0	10.870	3,2		3,2
Nor Chichas	35.323	0	35.323	42.248	6.240	36.008	19,6		1,9
Cotagaita	24.025	0	24.025	31.602	6.240	25.362	31,5		5,6
Vitichi	11.298	0	11.298	10.646	0	10.646	-5,8		-5,8
Alonso de Ibañez	27.755	0	27.755	27.970	2.292	25.678	0,8		-7,5
Villa deSacaca	18.725	0	18.725	19.266	2.292	16.974	2,9		-9,4
Caripuyo	9.030	0	9.030	8.704	0	8.704	-3,6		-3,6
Sur Chichas	47.873	26.245	21.628	55.879	31.763	24.116	16,7	21,0	11,5
Tupiza	38.337	21.707	16.630	44.653	27.302	17.351	16,5	25,8	4,3
Atocha	9.536	4.538	4.998	11.226	4.461	6.765	17,7	-1,7	35,4
Nor López	10.460	0	10.460	14.057	0	14.057	34,4		34,4
Colcha K	9.645	0	9.645	12.997	0	12.997	34,8		34,8
San Pedro de Quemes	815	0	815	1.060	0	1.060	30,1		30,1
Sur López	4.905	0	4.905	6.835	0	6.835	39,3		39,3
San Pablo de López	2.523	0	2.523	3.371	0	3.371	33,6		33,6
Mojinete	716	0	716	1.180	0	1.180	64,8		64,8
San Antonio de Esmoruco	1.666	0	1.666	2.284	0	2.284	37,1		37,1
José María Linares	50.899	0	50.899	49.619	2.648	46.971	-2,5		-7,7
Puna	23.099	0	23.099	21.917	0	21.917	-5,1		-5,1
Caíza D	10.914	0	10.914	12.067	2.648	9.419	10,6		-13,7
Ckochas	16.886	0	16.886	15.635	0	15.635	-7,4		-7,4
Antonio Quijarro	37.428	10.551	26.877	54.947	26.172	28.775	46,8	148,1	7,1
Uyuni	18.705	10.551	8.154	29.518	18.068	11.450	57,8	71,2	40,4
Tomave	12.764	0	12.764	14.666	0	14.666	14,9		14,9
Porco	5.959	0	5.959	10.763	8.104	2.659	80,6		-55,4
Bernardino Bilbao Rioja	10.623	0	10.623	10.224	0	10.224	-3,8		-3,8
Arapampa	4.859	0	4.859	4.545	0	4.545	-6,5		-6,5
Acasio	5.764	0	5.764	5.679	0	5.679	-1,5		-1,5
Daniel Campos	5.067	0	5.067	5.850	0	5.850	15,5		15,5
Llica	2.901	0	2.901	4.150	0	4.150	43,1		43,1
Tahua	2.166	0	2.166	1.700	0	1.700	-21,5		-21,5
Modesto Omiste	36.266	28.045	8.221	44.645	35.167	9.478	23,1	25,4	15,3
Villazón	36.266	28.045	8.221	44.645	35.167	9.478	23,1	25,4	15,3
Enrique Baldívieso	1.640	0	1.640	1.684	0	1.684	2,7		2,7
San Agustín	1.640	0	1.640	1.684	0	1.684	2,7		2,7
TARIJA	391.226	247.736	143.490	482.196	314.299	167.897	23,3	26,9	17,0
Cercado	153.457	135.783	17.674	205.346	179.528	25.818	33,8	32,2	46,1
Tarja	153.457	135.783	17.674	205.346	179.528	25.818	33,8	32,2	46,1
Aniceto Arce	52.570	26.059	26.511	53.081	29.459	23.622	1,0	13,0	-10,9

DEPARTAMENTO, PROVINCIA Y MUNICIPIO	CENSO 2001			CENSO 2012			CRECIMIENTO POBLACIONAL 2001-2012		
	Total	Urbana	Rural	Total	Urbana	Rural	Total	Urbana	Rural
Padcaya	19.260	0	19.260	18.681	0	18.681	-3,0		-3,0
Bermejo	33.310	26.059	7.251	34.400	29.459	4.941	3,3	13,0	-31,9
Gran Chaco	116.318	80.724	35.594	147.164	97.867	49.297	26,5	21,2	38,5
Yacuiba	83.518	64.611	18.907	91.998	64.090	27.908	10,2	-0,8	47,6
Caraparí	9.035	0	9.035	15.366	3.549	11.817	70,1		30,8
Villamontes	23.765	16.113	7.652	39.800	30.228	9.572	67,5	87,6	25,1
Aviles	17.504	0	17.504	20.234	0	20.234	15,6		15,6
Uriondo	12.331	0	12.331	14.744	0	14.744	19,6		19,6
Yunchará	5.173	0	5.173	5.490	0	5.490	6,1		6,1
Méndez	32.038	2.752	29.286	34.993	3.401	31.592	9,2	23,6	7,9
Villa San Lorenzo	21.375	2.752	18.623	23.639	3.401	20.238	10,6	23,6	8,7
El Puente	10.663	0	10.663	11.354	0	11.354	6,5		6,5
Burnet Oconnor	19.339	2.418	16.921	21.378	4.044	17.334	10,5	67,2	2,4
Entre Ríos	19.339	2.418	16.921	21.378	4.044	17.334	10,5	67,2	2,4
SANTA CRUZ	2.029.471	1.545.648	483.823	2.655.084	2.154.704	500.380	30,8	39,4	3,4
Andrés Ibañez	1.256.801	1.175.470	81.331	1.653.001	1.579.579	73.422	31,5	34,4	-9,7
Santa Cruz de la Sierra	1.131.778	1.113.582	18.196	1.453.549	1.441.406	12.143	28,4	29,4	-33,3
Cotoca	36.425	17.482	18.943	45.519	24.287	21.232	25,0	38,9	12,1
Porongo	11.085	0	11.085	15.201	2.543	12.658	37,1		14,2
La Guardia	39.552	25.471	14.081	89.080	80.415	8.665	125,2	215,7	-38,5
El Torno	37.961	18.935	19.026	49.652	30.928	18.724	30,8	63,3	-1,6
Warnes	56.979	24.447	32.532	108.888	86.903	21.985	91,1	255,5	-32,4
Warnes	45.318	20.349	24.969	96.406	80.559	15.847	112,7	295,9	-36,5
Okinawa Uno	11.661	4.098	7.563	12.482	6.344	6.138	7,0	54,8	-18,8
Velasco	56.702	25.942	30.760	69.742	29.208	40.534	23,0	12,6	31,8
San Ignacio de Velasco	41.412	19.401	22.011	52.276	23.126	29.150	26,2	19,2	32,4
San Miguel de Velasco	10.273	4.484	5.789	11.327	3.464	7.863	10,3	-22,7	35,8
San Rafael	5.017	2.057	2.960	6.139	2.618	3.521	22,4	27,3	19,0
Ichilo	70.444	31.422	39.022	92.721	56.144	36.577	31,6	78,7	-6,3
Buena Vista	13.273	3.812	9.461	12.879	4.405	8.474	-3,0	15,6	-10,4
San Carlos	16.502	9.755	6.747	20.093	13.074	7.019	21,8	34,0	4,0
Yapacaní	31.538	14.589	16.949	50.558	33.264	17.294	60,3	128,0	2,0
San Juan de Yapacani	9.131	3.266	5.865	9.191	5.401	3.790	0,7	65,4	-35,4
Chiquitos	60.359	26.256	34.103	82.429	31.822	50.607	36,6	21,2	48,4
San José de Chiquitos	16.599	9.211	7.388	28.922	11.874	17.048	74,2	28,9	130,8
Pailón	28.520	7.126	21.394	37.866	9.850	28.016	32,8	38,2	31,0
Roborcé	15.240	9.919	5.321	15.641	10.098	5.543	2,6	1,8	4,2
Sara	37.733	20.488	17.245	42.278	23.904	18.374	12,0	16,7	6,5
Portachuelo	16.408	11.338	5.070	17.885	14.091	3.794	9,0	24,3	-25,2
Santa Rosa del Sara	15.052	4.119	10.933	18.324	5.238	13.086	21,7	27,2	19,7
Colpa Belgica	6.273	5.031	1.242	6.069	4.575	1.494	-3,3	-9,1	20,3

DEPARTAMENTO, PROVINCIA Y MUNICIPIO	CENSO 2001			CENSO 2012			CRECIMIENTO POBLACIONAL 2001-2012		
	Total	Urbana	Rural	Total	Urbana	Rural	Total	Urbana	Rural
Cordillera	101.733	34.367	67.366	120.111	42.932	77.179	18,1	24,9	14,6
Lagunillas	5.283	0	5.283	5.366	0	5.366	1,6		1,6
Charagua	24.427	2.737	21.690	32.164	3.496	28.668	31,7	27,7	32,2
Cabezas	22.296	2.218	20.078	26.331	4.705	21.626	18,1	112,1	7,7
Cuevo	3.406	0	3.406	5.052	2.475	2.577	48,3		-24,3
Gutiérrez	11.393	0	11.393	12.273	0	12.273	7,7		7,7
Camiri	30.897	26.505	4.392	33.838	28.855	4.983	9,5	8,9	13,5
Boyube	4.031	2.907	1.124	5.087	3.401	1.686	26,2	17,0	50,0
Vallegrande	27.429	7.801	19.628	26.576	10.158	16.418	-3,1	30,2	-16,4
Vallegrande	16.837	7.801	9.036	17.208	10.158	7.050	2,2	30,2	-22,0
Trigal	2.133	0	2.133	2.135	0	2.135	0,1		0,1
Moro Moro	3.366	0	3.366	2.767	0	2.767	-17,8		-17,8
Postrer Valle	2.545	0	2.545	2.390	0	2.390	-6,1		-6,1
Pucara	2.548	0	2.548	2.076	0	2.076	-18,5		-18,5
Florida	27.447	9.431	18.016	32.842	14.726	18.116	19,7	56,1	0,6
Samaipata	9.739	2.926	6.813	10.472	4.398	6.074	7,5	50,3	-10,8
Pampa Grande	7.933	2.621	5.312	9.198	3.572	5.626	15,9	36,3	5,9
Mairana	7.747	3.884	3.863	10.177	6.756	3.421	31,4	73,9	-11,4
Quirusillas	2.028	0	2.028	2.995	0	2.995	47,7		47,7
Obispo Santiestevan	142.786	108.834	33.952	181.169	145.545	35.624	26,9	33,7	4,9
Montero	80.341	78.294	2.047	109.518	107.294	2.224	36,3	37,0	8,6
Gral. Saavedra	16.592	3.663	12.929	14.180	4.611	9.569	-14,5	25,9	-26,0
Míneros	19.846	13.283	6.563	23.251	18.340	4.911	17,2	38,1	-25,2
Fernández Alonso	11.363	7.948	3.415	15.117	7.885	7.232	33,0	-0,8	111,8
San Pedro	14.644	5.646	8.998	19.103	7.415	11.688	30,4	31,3	29,9
Ñuño de Chávez	93.392	27.026	66.366	116.545	52.267	64.278	24,8	93,4	-3,1
Concepción	14.522	5.586	8.936	18.800	9.868	8.932	29,5	76,7	0,0
San Javier	11.316	5.538	5.778	13.606	7.119	6.487	20,2	28,5	12,3
San Ramón	5.660	4.746	914	7.490	6.398	1.092	32,3	34,8	19,5
San Julián	38.027	6.585	31.442	47.323	20.687	26.636	24,4	214,2	-15,3
San Antonio de Lomerío	6.293	0	6.293	6.481	0	6.481	3,0		3,0
Cuatro Cañadas	17.574	4.571	13.003	22.845	8.195	14.650	30,0	79,3	12,7
Angel Sandoval	13.073	5.370	7.703	14.415	6.267	8.148	10,3	16,7	5,8
San Matías	13.073	5.370	7.703	14.415	6.267	8.148	10,3	16,7	5,8
Manuel Maria Caballero	20.010	6.486	13.524	23.267	9.405	13.862	16,3	45,0	2,5
Comarapa	14.660	4.092	10.568	15.877	5.315	10.562	8,3	29,9	-0,1
Saipina	5.350	2.394	2.956	7.390	4.090	3.300	38,1	70,8	11,6
German Busch	33.006	26.800	6.206	42.799	35.926	6.873	29,7	34,1	10,7
Puerto Suarez	15.209	11.594	3.615	19.798	16.643	3.155	30,2	43,5	-12,7
Puerto Quijarro	12.903	12.537	366	16.659	16.373	286	29,1	30,6	-21,9
Carmen Rivero Torrez	4.894	2.669	2.225	6.342	2.910	3.432	29,6	9,0	54,2
Guarayos	31.577	15.508	16.069	48.301	29.918	18.383	53,0	92,9	14,4

DEPARTAMENTO, PROVINCIA Y MUNICIPIO	CENSO 2001			CENSO 2012			CRECIMIENTO POBLACIONAL 2001-2012		
	Total	Urbana	Rural	Total	Urbana	Rural	Total	Urbana	Rural
Ascensión de Guarayos	16.984	12.284	4.700	27.070	19.254	7.816	59,4	56,7	66,3
Urubichá	5.960	3.224	2.736	7.026	6.278	748	17,9	94,7	-72,7
El Puente	8.633	0	8.633	14.205	4.386	9.819	64,5		13,7
BENI	362.521	249.152	113.369	421.196	303.752	117.444	16,2	21,9	3,6
Cercado	82.653	75.540	7.113	111.624	101.454	10.170	35,1	34,3	43,0
Trinidad	79.963	75.540	4.423	106.422	101.454	4.968	33,1	34,3	12,3
San Javier	2.690	0	2.690	5.202	0	5.202	93,4		93,4
Vaca Díez	116.421	97.606	18.815	130.778	114.518	16.260	12,3	17,3	-13,6
Riberalta	75.977	64.511	11.466	89.003	78.754	10.249	17,1	22,1	-10,6
Guayaramerín	40.444	33.095	7.349	41.775	35.764	6.011	3,3	8,1	-18,2
José Ballivián	68.174	38.067	30.107	82.700	47.588	35.112	21,3	25,0	16,6
Reyes	11.127	6.222	4.905	13.246	7.202	6.044	19,0	15,8	23,2
San Borja	34.363	19.363	15.000	40.864	22.213	18.651	18,9	14,7	24,3
Santa Rosa	9.016	4.022	4.994	9.395	4.727	4.668	4,2	17,5	-6,5
Rurrenabaque	13.668	8.460	5.208	19.195	13.446	5.749	40,4	58,9	10,4
Yacuma	29.048	12.877	16.171	24.398	12.178	12.220	-16,0	-5,4	-24,4
Santa Ana de Yacuma	22.430	12.877	9.553	18.036	12.178	5.858	-19,6	-5,4	-38,7
Exaltación	6.618	0	6.618	6.362	0	6.362	-3,9		-3,9
Moxos	20.496	8.893	11.603	21.195	10.054	11.141	3,4	13,1	-4,0
San Ignacio	20.496	8.893	11.603	21.195	10.054	11.141	3,4	13,1	-4,0
Marban	14.454	0	14.454	16.331	2.341	13.990	13,0		-3,2
Loreto	3.859	0	3.859	3.828	0	3.828	-0,8		-0,8
San Andrés	10.595	0	10.595	12.503	2.341	10.162	18,0		-4,1
Mamore	12.397	7.351	5.046	12.817	3.483	9.334	3,4	-52,6	85,0
San Joaquín	5.452	3.518	1.934	6.917	0	6.917	26,9	-100,0	257,7
San Ramón	5.927	3.833	2.094	4.955	3.483	1.472	-16,4	-9,1	-29,7
Puerto Siles	1.018	0	1.018	945	0	945	-7,2		-7,2
Itenez	18.878	8.818	10.060	21.353	12.136	9.217	13,1	37,6	-8,4
Magdalena	9.908	6.396	3.512	11.277	7.956	3.321	13,8	24,4	-5,4
Baures	5.264	2.422	2.842	5.965	2.127	3.838	13,3	-12,2	35,0
Huacaraje	3.706	0	3.706	4.111	2.053	2.058	10,9		-44,5
PANDO	52.525	20.820	31.705	110.436	52.375	58.061	110,3	151,6	83,1
Nicolás Suárez	29.536	20.820	8.716	60.297	47.116	13.181	104,1	126,3	51,2
Cobija	22.324	20.820	1.504	46.267	42.849	3.418	107,3	105,8	127,3
Porvenir	3.713	0	3.713	7.948	4.267	3.681	114,1		-0,9
Bolpebra	1.194	0	1.194	2.173	0	2.173	82,0		82,0
Bella Flor	2.305	0	2.305	3.909	0	3.909	69,6		69,6
Manuripi	8.230	0	8.230	14.986	2.672	12.314	82,1		49,6
Puerto Rico	4.003	0	4.003	6.239	2.672	3.567	55,9		-10,9
San Pedro	1.082	0	1.082	2.991	0	2.991	176,4		176,4

DEPARTAMENTO, PROVINCIA Y MUNICIPIO	CENSO 2001			CENSO 2012			CRECIMIENTO POBLACIONAL 2001-2012		
	Total	Urbana	Rural	Total	Urbana	Rural	Total	Urbana	Rural
Filadelfia	3.145	0	3.145	5.756	0	5.756	83,0		83,0
Madre de Dios	9.521	0	9.521	24.070	2.587	21.483	152,8		125,6
Puerto Gonzales Moreno	3.810	0	3.810	8.160	0	8.160	114,2		114,2
San Lorenzo	3.471	0	3.471	7.652	0	7.652	120,5		120,5
Sena	2.240	0	2.240	8.258	2.587	5.671	268,7		153,2
Abuna	2.996	0	2.996	4.049	0	4.049	35,1		35,1
Santa Rosa	2.097	0	2.097	2.395	0	2.395	14,2		14,2
Ingavi	899	0	899	1.654	0	1.654	84,0		84,0
Federico Román	2.242	0	2.242	7.034	0	7.034	213,7		213,7
Nueva Esperanza	740	0	740	2.068	0	2.068	179,5		179,5
Villa Nueva - Loma Alta	993	0	993	3.275	0	3.275	229,8		229,8
Santos Mercado	509	0	509	1.691	0	1.691	232,2		232,2

Fuente: INSTITUTO NACIONAL DE ESTADÍSTICA